



Администрация Пермского муниципального округа Пермского края
Комитет имущественных отношений

РАСПОРЯЖЕНИЕ

23.01.2025

№ 253

Об установлении публичного сервитута на часть земельных участков

В соответствии со ст. 23, гл. V.7 Земельного кодекса Российской Федерации, Федеральным законом от 25.10.2001 № 137-ФЗ «О введении в действие Земельного кодекса Российской Федерации», пп. 3.2.5 п. 3.2 разд. 3 Положения о комитете имущественных отношений администрации Пермского муниципального округа, утвержденного решением Думы Пермского муниципального округа Пермского края от 29.11.2022 № 48, на основании ходатайства публичного акционерного общества «Россети Урал» (ИНН 6671163413, ОГРН 1056604000970) (далее - ПАО «Россети Урал») от 26.12.2024 № 18433:

1. Установить в интересах ПАО «Россети Урал» публичный сервитут общей площадью 16015 кв.м на часть земельных участков, согласно приложению № 1 к настоящему распоряжению.

Цель: эксплуатации существующего объекта электросетевого хозяйства «ВЛ-0,4кВ Ф-8 ЭСК «Калинино»».

Срок: 49 лет.

2. Утвердить границы публичного сервитута земельного участка, указанного в п. 1 настоящего распоряжения, согласно прилагаемой схеме расположения границ публичного сервитута.

3. Срок, в течение которого использование указанного в п. 1 настоящего распоряжения земельного участка в соответствии с их разрешенным использованием будет невозможно или существенно затруднено в связи с осуществлением сервитута – не установлен.

4. Порядок установления зон с особыми условиями использования территорий и содержание ограничений прав на земельные участки в границах таких зон установлен Постановлением Правительства РФ от 24.02.2009 № 160 «О порядке установления охранных зон объектов электросетевого хозяйства и особых условий использования земельных участков, расположенных в границах таких зон».

5. Плата за публичный сервитут не устанавливается в соответствии с ч. 4

ст. 3.6 Федерального закона от 25.10.2001 года № 137-ФЗ «О введении в действие Земельного кодекса Российской Федерации».

6. Комитету имущественных отношений администрации Пермского муниципального округа в течение 5 рабочих дней со дня подписания настоящего распоряжения:

6.1. направить настоящее распоряжение в Управление Федеральной службы государственной регистрации, кадастра и картографии по Пермскому краю;

6.2. направить настоящее распоряжение в ПАО «Россети Урал»;

6.3. разместить настоящее распоряжение на официальном сайте Пермского муниципального округа в информационно-телекоммуникационной сети «Интернет» (www.permokrug.ru).

7. ПАО «Россети Урал» привести земельные участки в состояние пригодное для использования в соответствии с разрешенным использованием в срок не позднее 3 (трех) месяцев после завершения строительства или эксплуатации инженерного сооружения, для размещения которого был установлен публичный сервитут.

8. Настоящее распоряжение вступает в силу со дня его подписания.

9. Контроль исполнения распоряжения возложить на заместителя председателя комитета М.В. Королеву.

Председатель комитета



Е.А. Демидова

Приложение № 1
к распоряжению
комитета имущественных
отношений администрации
Пермского муниципального округа
от 23.01.2025 № 253

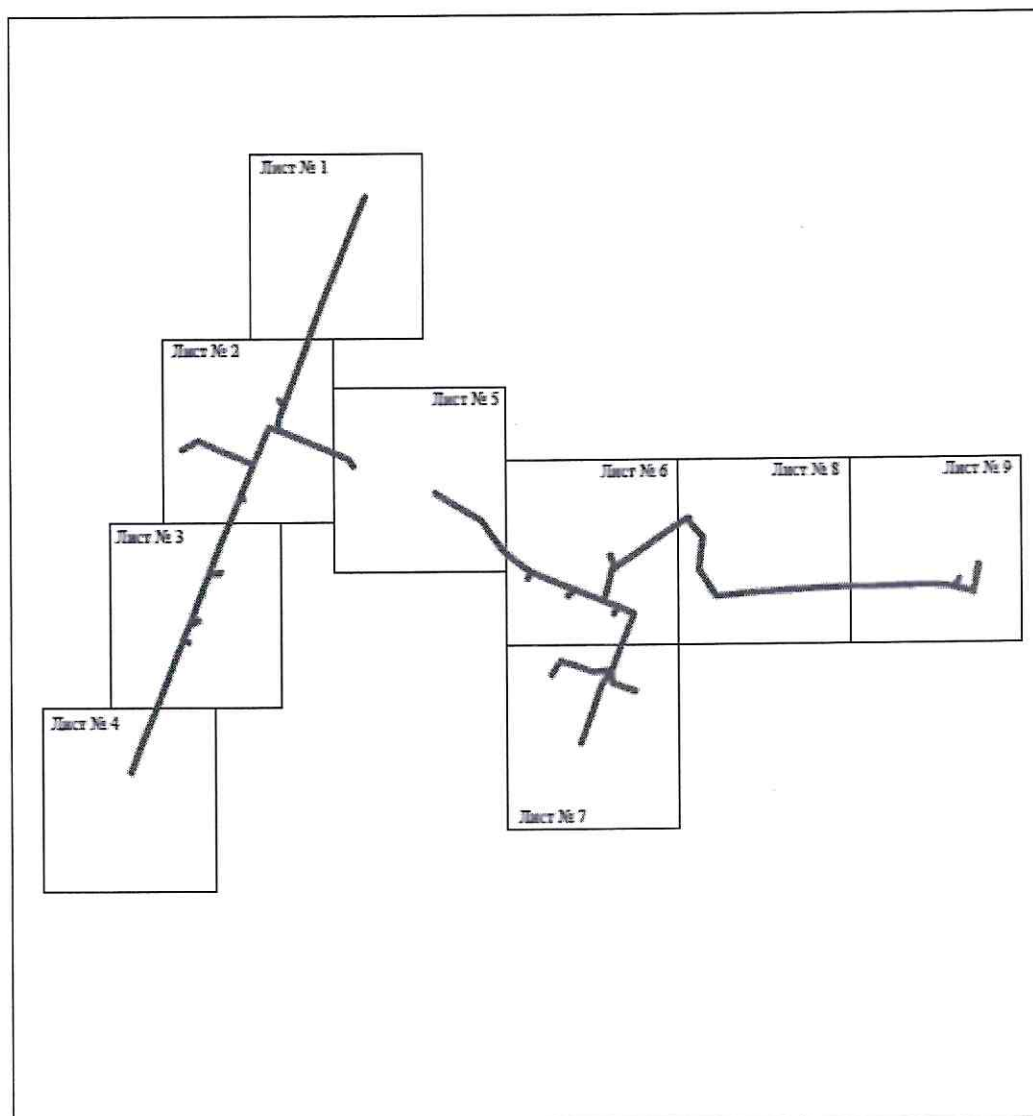
**Список земельных участков,
на которые устанавливается публичный сервитут**

№ п/п	Кадастровый номер земельного участка	Адрес земельного участка
1	59:32:5070001:1	край Пермский, р-н Пермский, с/п Пальниковское, д. Аннинск
2	59:32:5070001:108	Пермский край, р-н Пермский, с.п. Пальниковское, 0.31 км восточнее д. Аннинск
3	59:32:5070001:115	Пермский край, Пермский р-н, Пальниковское с/пос., д. Аннинск, колхоз Аннинский
4	59:32:5070001:14	край Пермский, р-н Пермский, с/пос. Пальниковское
5	59:32:5070001:232	Пермский край, Пермский р-н, Пальниковское с/п, восточнее д. Аннинск
6	59:32:0210001:108	Пермский край, р-н Пермский, с/о Бизярский, д. Аннинск, ул. Полевая, д. 8, кв. 1
7	59:32:0210001:111	край Пермский, р-н Пермский, с/п Пальниковское, д. Аннинск, ул. Полевая, д. 7, кв. 3
8	59:32:0210001:19	Пермский край, Пермский р-н, Пальниковское с/п, д. Аннинск, ул. Полевая, д. 9, кв. 1
9	59:32:0210001:2	Пермский край, р-н Пермский, с/о Бизярский, д. Аннинск, ул. Полевая, д. 13
10	59:32:0210001:21	Пермский край, Пермский р-н, Пальниковское с/п, д. Аннинск, ул. Полевая, д. 3, кв. 2
11	59:32:0210001:213	Пермский край, Пермский р-н, Пальниковское с/п, д. Аннинск, ул. Заречная, д. 9д
12	59:32:0210001:22	Пермский край, Пермский р-н, Пальниковское с/п, д. Аннинск, ул. Полевая, д. 5, кв. 1
13	59:32:0210001:23	Пермский край, Пермский р-н, Бизярский с/о, д. Аннинск, ул. Полевая, д. 5, кв. 2
14	59:32:0210001:25	край Пермский, р-н Пермский, с/п Пальниковское, д. Аннинск, ул. Заречная, д. 11
15	59:32:0210001:259	Пермский край, Пермский р-н, Пальниковское сельское поселение, д. Аннинск, ул. Шабринская, д. 11
16	59:32:0210001:261	Пермский край, Пермский р-н, Пальниковское с/пос., д. Аннинск, ул. Заречная, ул. Полевая, ул. Шабринская, ул. Базарная, ул. Нагорная
17	59:32:0210001:265	Пермский край, м.р-н Пермский, с.п. Пальниковское, д. Аннинск, ул. Заречная, з/у 1а

18	59:32:0210001:267	Пермский край, Пермский р-н , Пальниковское с/п, д. Аннинск
19	59:32:0210001:33	Пермский край, р-н Пермский, с/о Бизярский, д. Аннинск, ул. Заречная, д. 6, кв. 3
20	59:32:0210001:35	Пермский край, р-н Пермский, с/о Бизярский, д. Аннинск, ул. Заречная, д. 2, кв. 1
21	59:32:0210001:36	Пермский край, Пермский р-н, Пальниковское с/п, д. Аннинск, ул. Заречная, д. 2, кв. 2
22	59:32:0210001:42	край Пермский, р-н Пермский, с/п Пальниковское, д. Аннинск, ул. Заречная, д. 9
23	59:32:0210001:44	Пермский край, р-н Пермский, с/о Бизярский, д. Аннинск, ул. Заречная
24	59:32:0210001:45	Пермский край, р-н Пермский, с/о Бизярский, д. Аннинск, ул. Заречная, д. 1
25	59:32:0210001:63	Пермский край, р-н Пермский, с/о Бизярский, д. Аннинск, ул. Нагорная, д. 7
26	59:32:0210001:71	край Пермский, р-н Пермский, с/п Пальниковское, д. Аннинск, ул. Базарная, д. 4
27	59:32:0210001:76	край Пермский, р-н Пермский, с/п Пальниковское, д. Аннинск
28	59:32:0210001:81	Пермский край, р-н Пермский, с/о Бизярский, д. Аннинск, ул. Шабринская, д. 21
29	59:32:0210001:88	Пермский край, р-н Пермский, с/о Бизярский, д. Аннинск, ул. Шабринская, д. 15
30	59:32:0210001:89	Пермский край, Пермский р-н, с/пос. Пальниковское, д. Аннинск, ул. Шабринская, д. 13
31	59:32:0210001:9	Пермский край, р-н Пермский, с/о Бизярский, д. Аннинск, ул. Полевая, д. 6, кв. 1
32	59:32:0210001:91	край Пермский, р-н Пермский, с/п Пальниковское, д. Аннинск, ул. Шабринская, д. 12

СХЕМА РАСПОЛОЖЕНИЯ ГРАНИЦ ПУБЛИЧНОГО СЕРВИТУТА
эксплуатации существующего объекта электросетевого хозяйства
«ВЛ-0,4кВ Ф-8 ЭСК «Калинино»»

Схема расположения границ публичного сервитута объекта



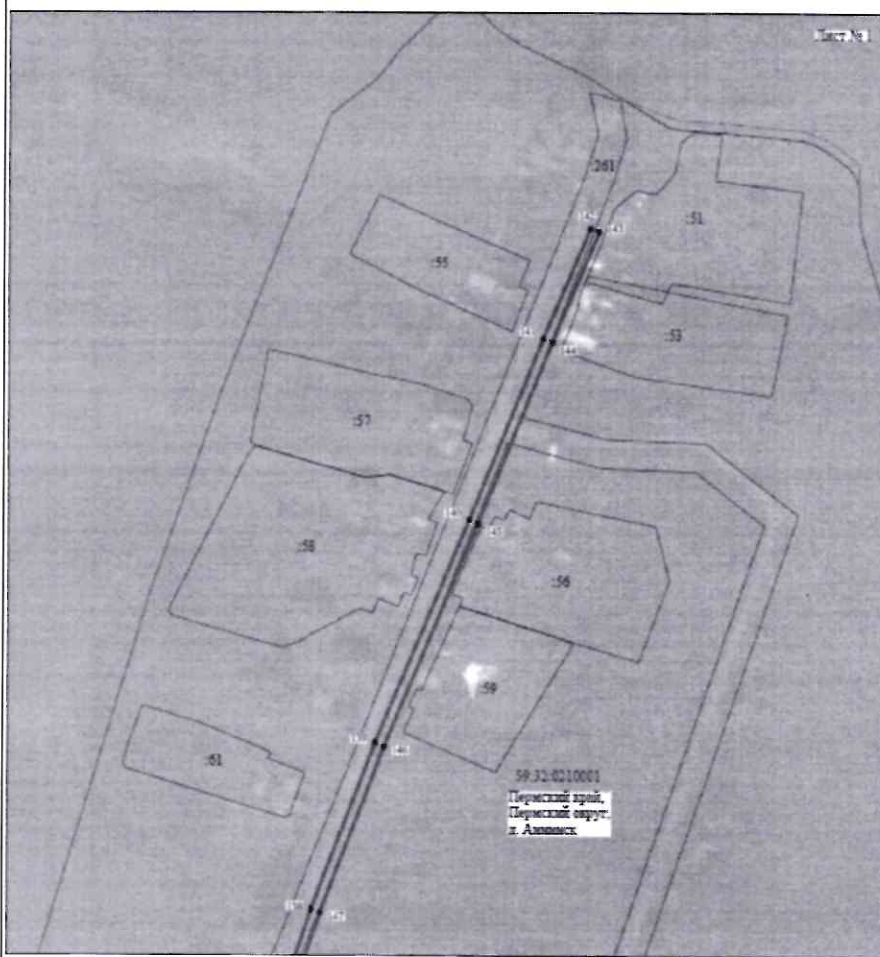
Масштаб 1:12000

Используемые условные знаки и обозначения:

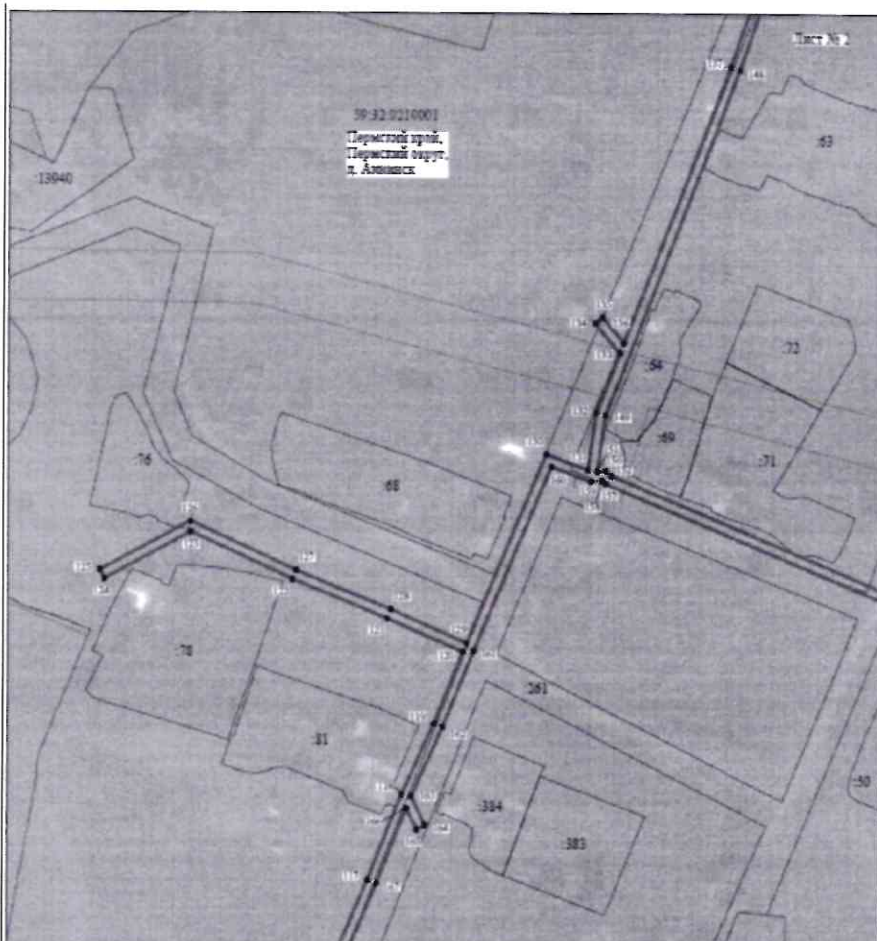
————— - граница публичного сервитута

Используемые условные знаки и обозначения:

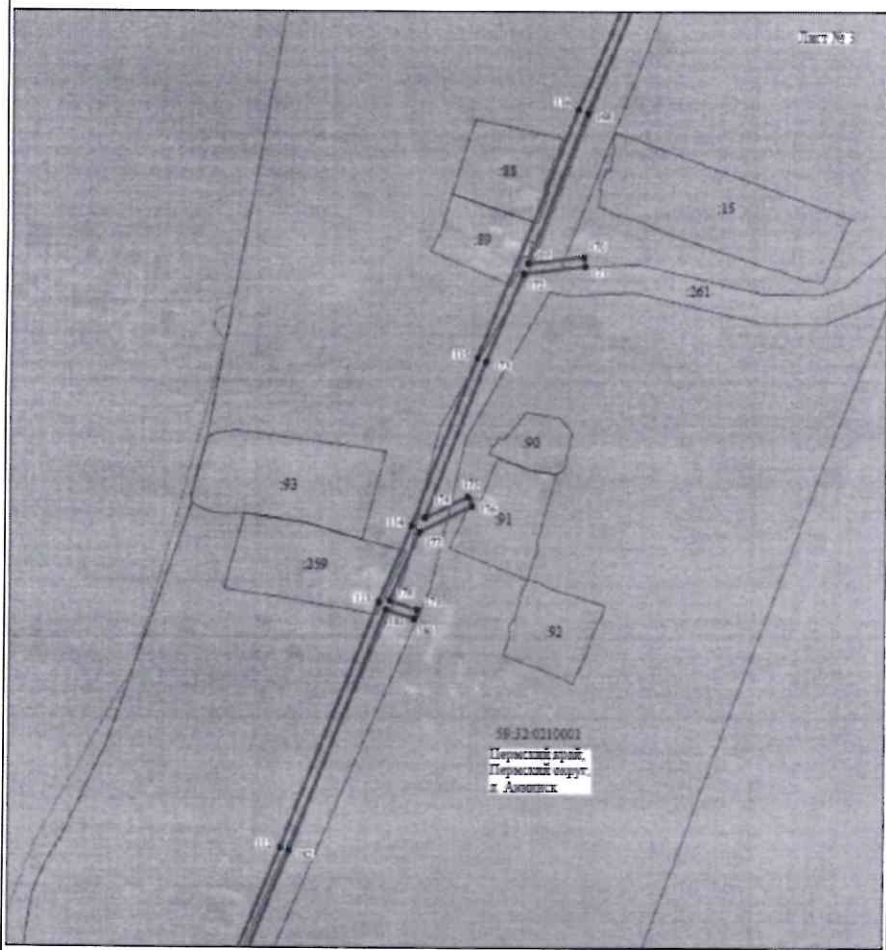
- | | |
|------------------|---|
| №1 | - номер опоры |
| ————— | - граница публичного сервитута |
| ————— | - граница кадастрового деления |
| ————— | - граница населенного пункта |
| ————— | - граница земельного участка, имеющегося в ЕГРН |
| ————— | - граница ОКС, имеющегося в ЕГРН |
| ————— | - граница охранный зоны, имеющейся в ЕГРН |
| 59-11:1170001.34 | - кадастровый номер земельного участка, имеющегося в ЕГРН |
| 59-11:1170001 | - номер кадастрового квартала |
| 1 • | - обозначение характерных точек границ |



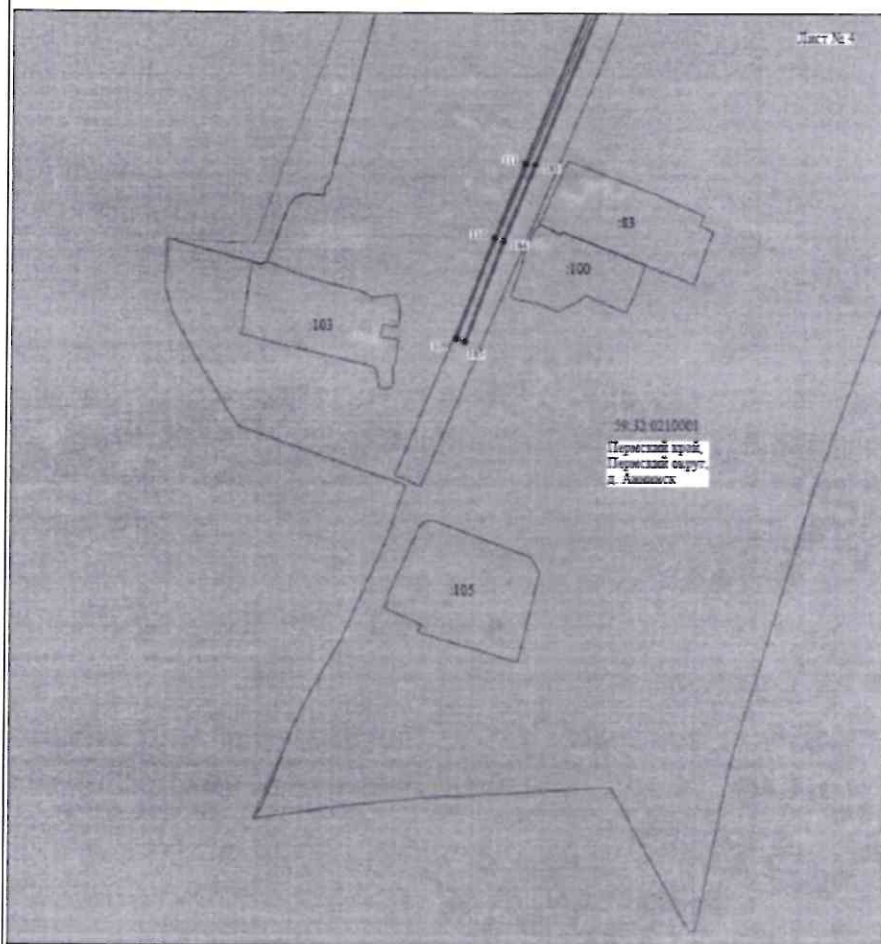
Масштаб 1:2000



Масштаб 1:2000



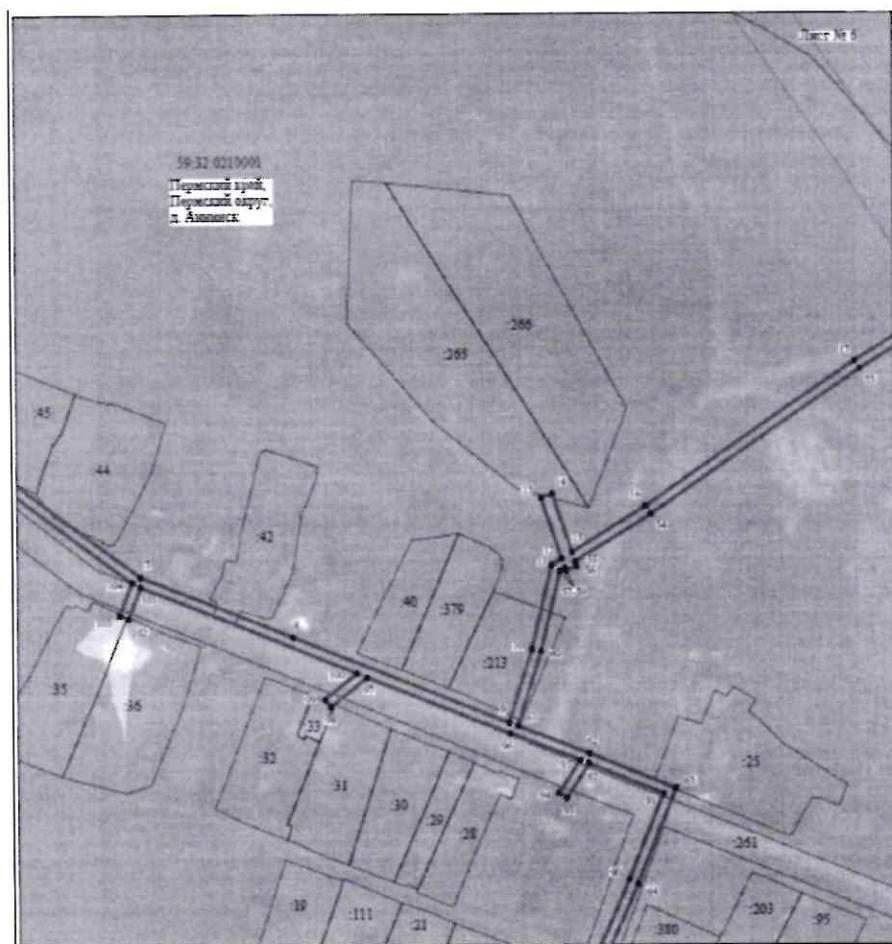
Масштаб 1:2000



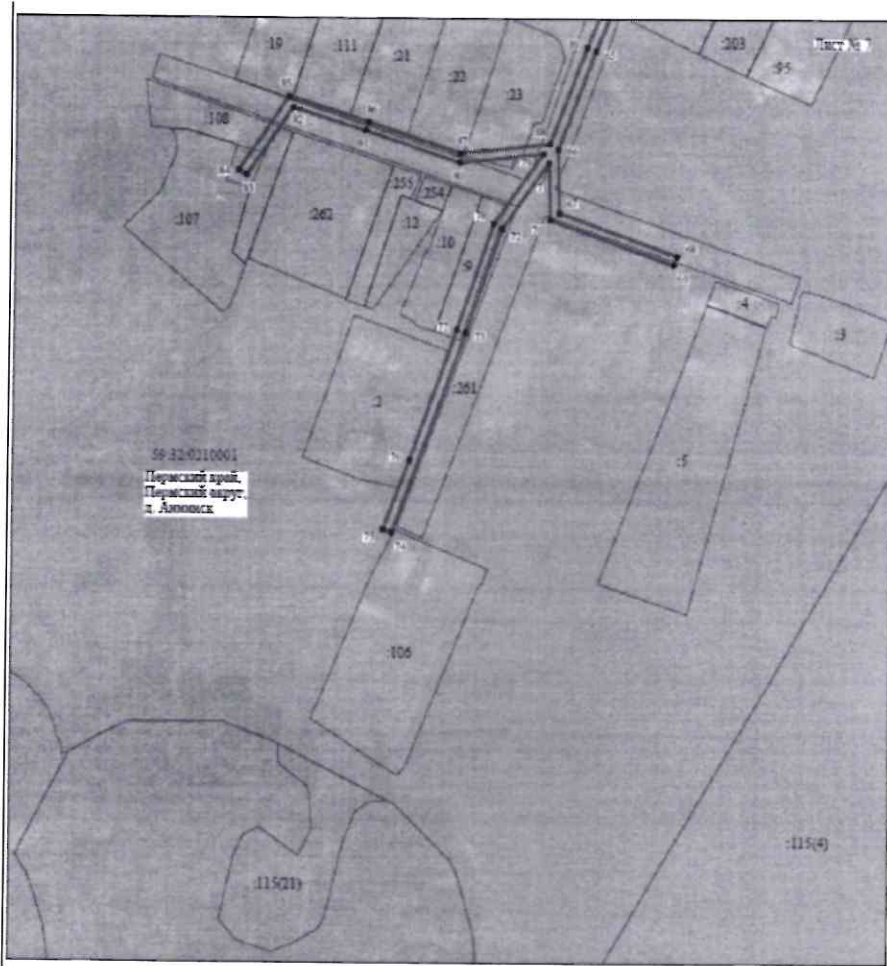
Масштаб 1:2000



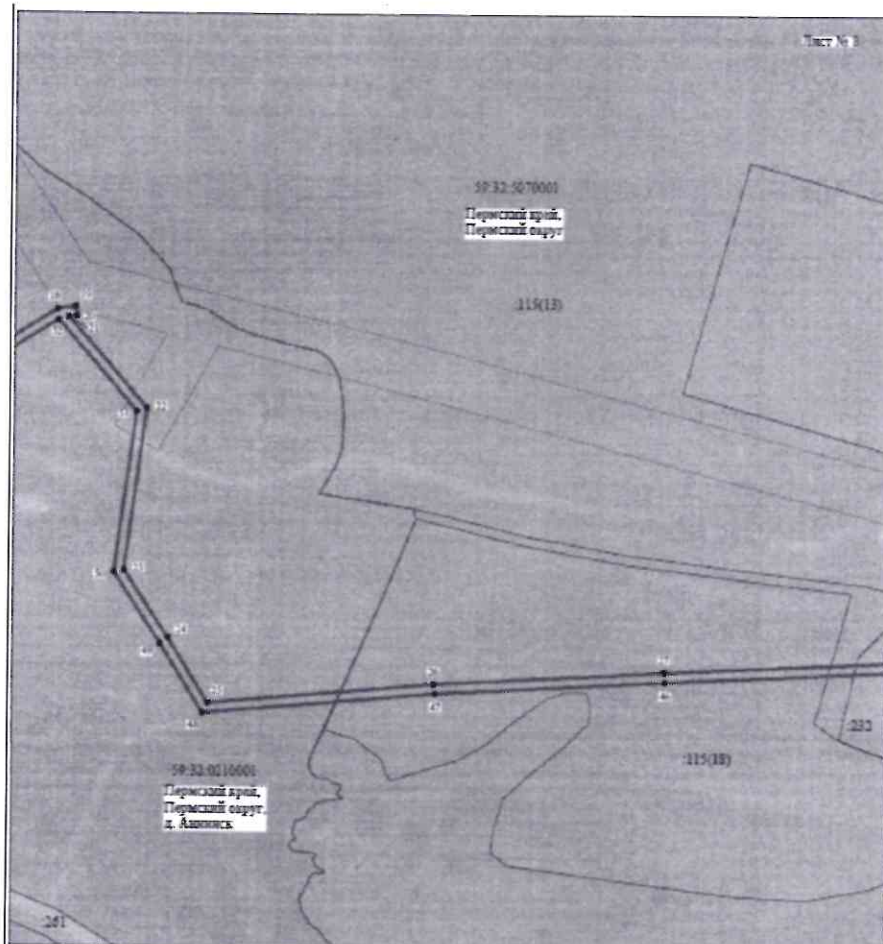
Масштаб 1:2000



Масштаб 1:2000



Масштаб 1:2000



Масштаб 1:2000



Масштаб 1:2000

